

CDJ KEYSER

Uživatelský návod



Ondřej Koloničný, OK1CDJ
verze 1.2 11/2006

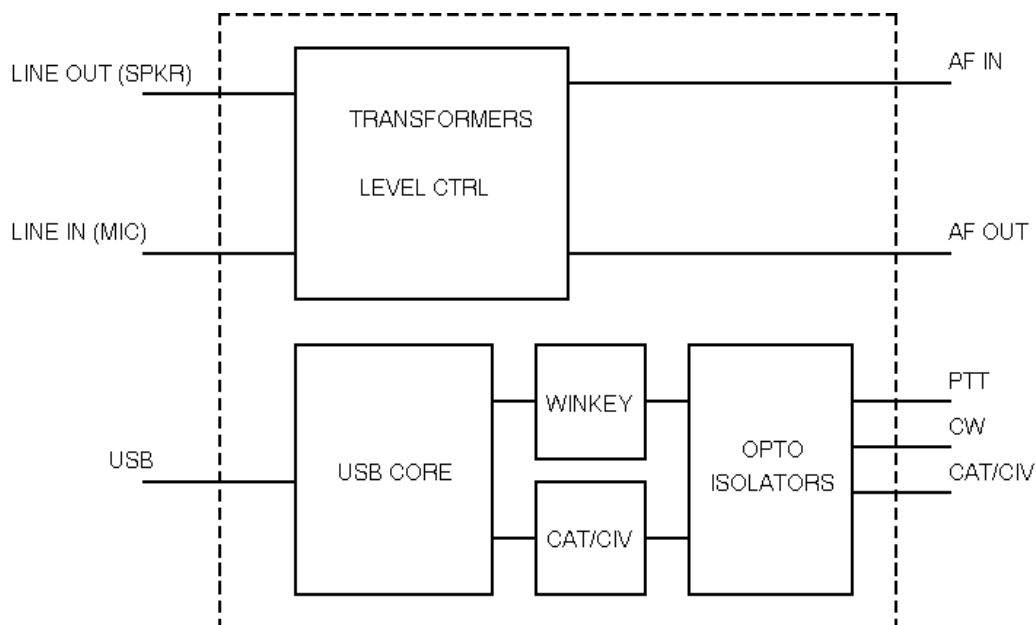
Obsah

Vlastnosti a funkce.....	3
Blokové schéma.....	3
Parametry.....	3
Systémové požadavky.....	3
Popis funkce.....	4
Přední panel.....	4
Zadní panel.....	4
Seznam součástí.....	5
Postup stavby.....	5
Připojení k TRX.....	6
Popis konektoru X4 pro připojení TRX.....	6
Popis připojení k FT-817/857/897.....	7
Popis připojení k IC-706.....	8
Popis připojení k IC-746/IC-746PRO.....	8
Instalace ovladačů.....	9
Odkazy.....	12

Vlastnosti a funkce

- **Není třeba žádný COM nebo LPT jen jedno USB a zvuková karta, připojuje se jedním USB kabelem a dvěma kabely pro zvukovou kartu**
- **Obsahuje WINKEY od K1EL pro bezvadné klíčování CW z WIN XP s možností připojení pastičky a regulací rychlosti přímo z předního panelu**
- Kompletní galvanické oddělení rádia a PC
- **Ovládání TCVR pomocí CAT/CIV rozhraní**
- **Nepotřebuje externí napájení**
 - PC část je napájena z USB
 - Rádiová část z rádia
- **LED signalizující CAT/CIV, CW, PTT**
- **Ve WINDOWS se chová jako 2 nezávislé seriové porty**, je kompatibilní se všemi win programy co podporují ovládání rádia a winkey (N1MM, HamradioDeluxe atd.)

Blokové schéma



Parametry

USB: USB 2.0, USB 1.1 kompatibilní

Spotřeba: USB méně než 100mA, Strana radia méně než 20mA

CIV/CAT: pouze 5V TTL kompatibilní

CW, PTT: otevřený kolektor max. 35V/50mA

AF IN/OUT: galvanické oddělení

Rozměry: 103x86x47mm

Hmotnost:

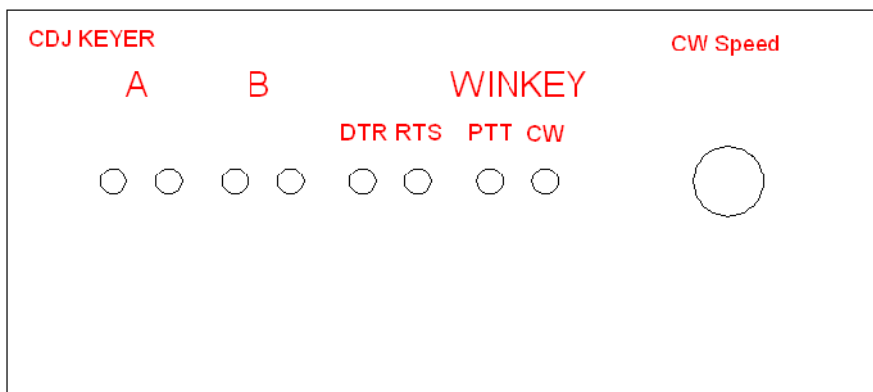
Systémové požadavky

Minimum: PC 300MHz, 64MB RAM, WIN98 nebo LINUX, USB 1.1

Doporučené: PC 1.5GHz, 256MB RAM, WIN XP nebo LINUX, USB 2.0

Popis funkce

Přední panel



A: červená a zelená LED indikuje aktivitu na portu A

B: červená a zelená LED indikuje aktivitu na portu B

DTR: žlutá LED indikuje když je DTR výstup aktivní

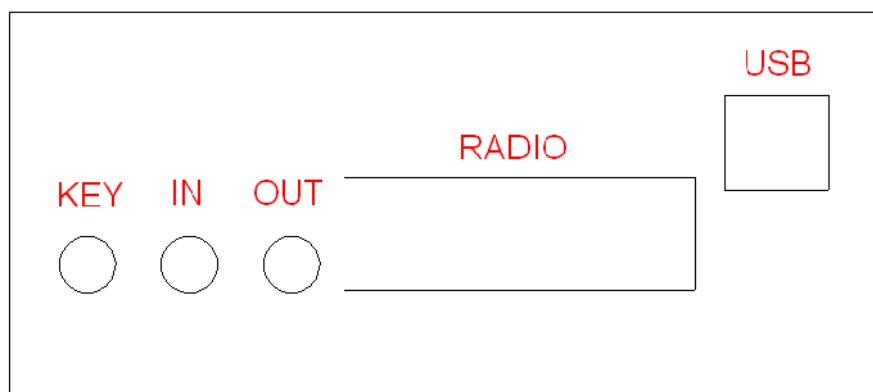
RTS: žlutá LED indikuje když je RTS výstup aktivní

PTT: žlutá LED indikuje když je PTT výstup aktivní

CW: žlutá LED indikuje když je CW výstup aktivní

CW Speed: potenciometr pro ovládání rychlosti klíčování

Zadní panel



KEY: 3.5mm JACK pro připojení pastičky

IN: 3.5mm JACK – line out (výstup) zvukové karty, regulaci úrovně umožňuje trimr uvnitř

OUT: 3.5mm JACK – line in nebo MIC (vstup) zvukové karty

RADIO: 15pin Cannon pro připojení k rádiu

USB: A-B kabel pro připojení k PC

Připojení k TRX

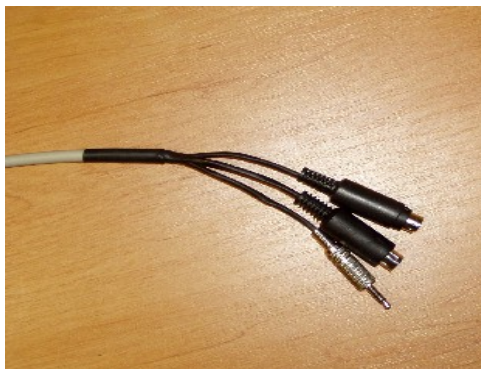
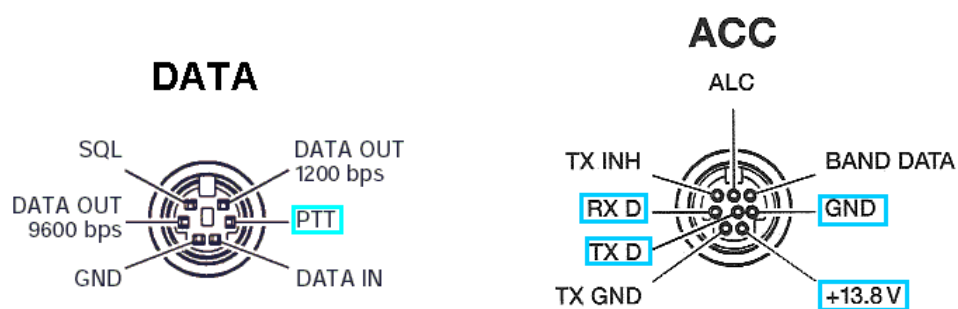
Keyer je možné připojit k libovolnému TRX, který podporuje CAT nebo CIV rozhraní. Připojení jednotlivých signálů je závislé na použitém TRX a používaném software. Na ukázkou je zde popsáno připojení k několika různým TRX. Zapojení jednotlivých signálů získáte v manuálu od vašeho TRX.

Popis konektoru X4 pro připojení TRX

PIN	Popis
1	CAT-CIV RXD
2	CAT-CIV TXD
3	Napájení z TRX +
4	NC
5	GND TRX
6	GND TRX
7	GND TRX
8	AF OUT – audio signál z TRX
9	NC
10	NC
11	DTR A – možno použít jako PTT
12	RTS A - možno použít jako PTT
13	CW – z WINKEY
14	PTT – z WINKEY
15	AF IN – audio signál do TRX

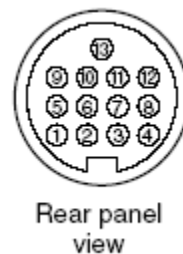
Popis připojení k FT-817/857/897

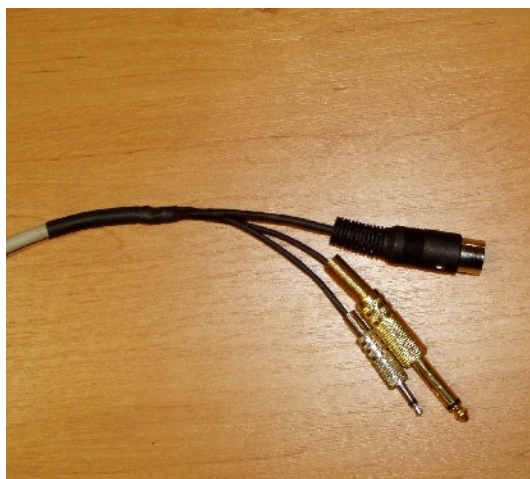
X14	ACC	DATA
1		-
2		-
3	+13.8V	-
7	GND	-
8	-	DATA OUT 1200 bps
11,12,14		PTT
15		DATA IN



Popis připojení k IC-706

X14	ACC	
1		RXD JACK CIV
2		TXD JACK CIV
3	8	+13.8V
7	2	GND
8	12	DATA OUT
11,12,14	3,7	PTT (HSEND, VSEND)
15	11	DATA IN





Popis připojení k IC-746/IC-746PRO

X14	ACC1	ACC2	
1			RXD JACK CIV
2			TXD JACK CIV
3	7		+13.8V
7	2	2	GND
8	5		DATA OUT
11,12,14	3	6	PTT (HSEND, VSEND)
15	4		DATA IN

ACC1

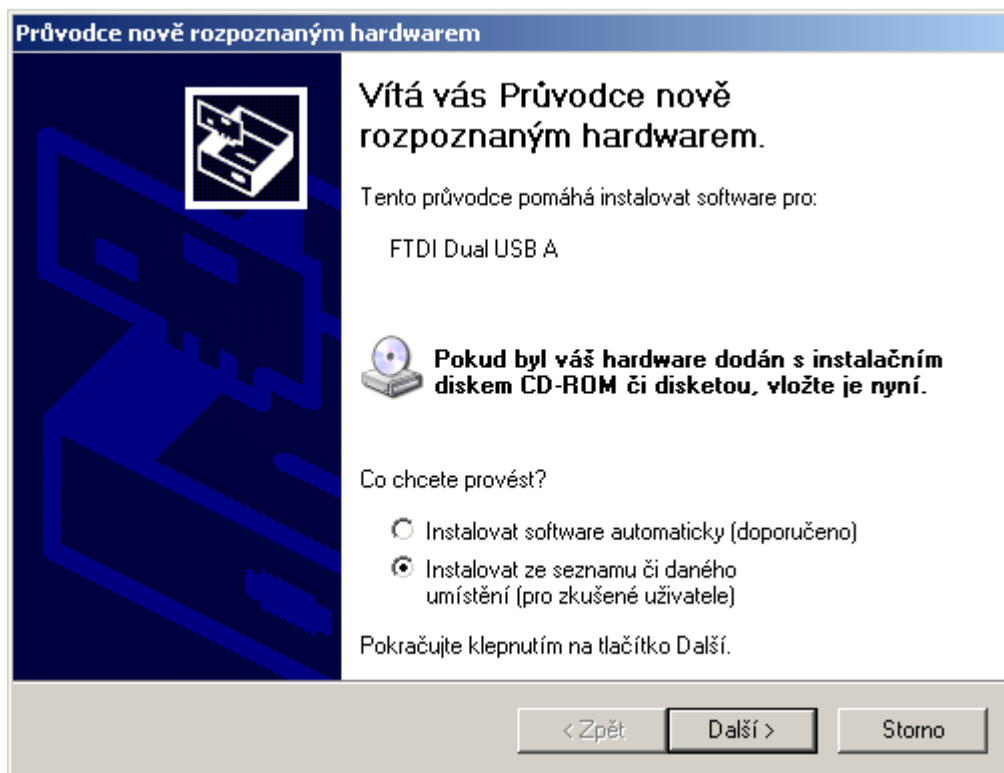
ACC2



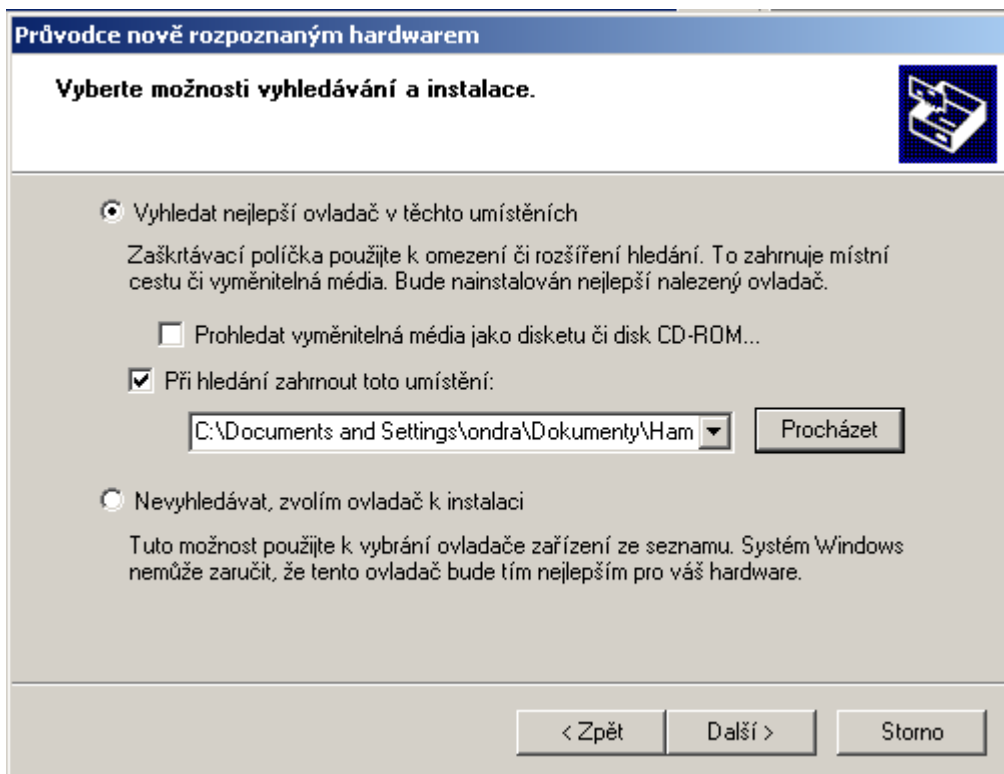
Rear panel
view

Instalace ovladačů

Po připojení keyeru k PC by měl systém detekovat nové zařízení.



Vybereme umístění ovladačů z dodaného CD.



Pokračujeme v instalaci.

Průvodce instaluje software...



FTDI Dual USB A



Instalace hardwaru



Software instalovaný pro tento hardware:

FTDI Dual USB A

neprošel testem pro získání loga systému Windows a nebyla tak ověřena kompatibilita se systémem Windows XP. [\[Zde se dozvíte, proč je tento test důležitý.\]](#)

Pokračováním v instalaci tohoto softwaru můžete poškodit nebo omezit správnou funkčnost systému nyní i v budoucnosti. Společnost Microsoft doporučuje instalaci tohoto softwaru nyní ukončit a vyžádat u dodavatele hardwaru software, který úspěšně prošel testem pro získání loga systému Windows.

Storno

Pokračovat

Ukončit instalaci



Dokončení Průvodce nově rozpoznaným hardwarem

Průvodce dokončil instalaci softwaru pro:



FTDI Dual USB A

Průvodce ukončíte klepnutím na tlačítko Dokončit.

< Zpět

Dokončit

Storno

Průvodce nově rozpoznaným hardwarem



Vítá vás Průvodce nově rozpoznaným hardwarem.

Tento průvodce pomáhá instalovat software pro:

USB Serial Port



Pokud byl váš hardware dodán s instalačním diskem CD-ROM či disketou, vložte je nyní.

Co chcete provést?

- Instalovat software automaticky (doporučeno)
- Instalovat ze seznamu či daného umístění (pro zkušené uživatele)

Pokračujte klepnutím na tlačítko Další.

< Zpět

Další >

Storno

Průvodce nově rozpoznaným hardwarem

Průvodce instaluje software...



USB Serial Port



Instalace hardwaru



Software instalovaný pro tento hardware:

USB Serial Port

neprošel testem pro získání loga systému Windows a nebyla tak ověřena kompatibilita se systémem Windows XP. [\[Zde se dozvíte, proč je tento test důležitý.\]](#)

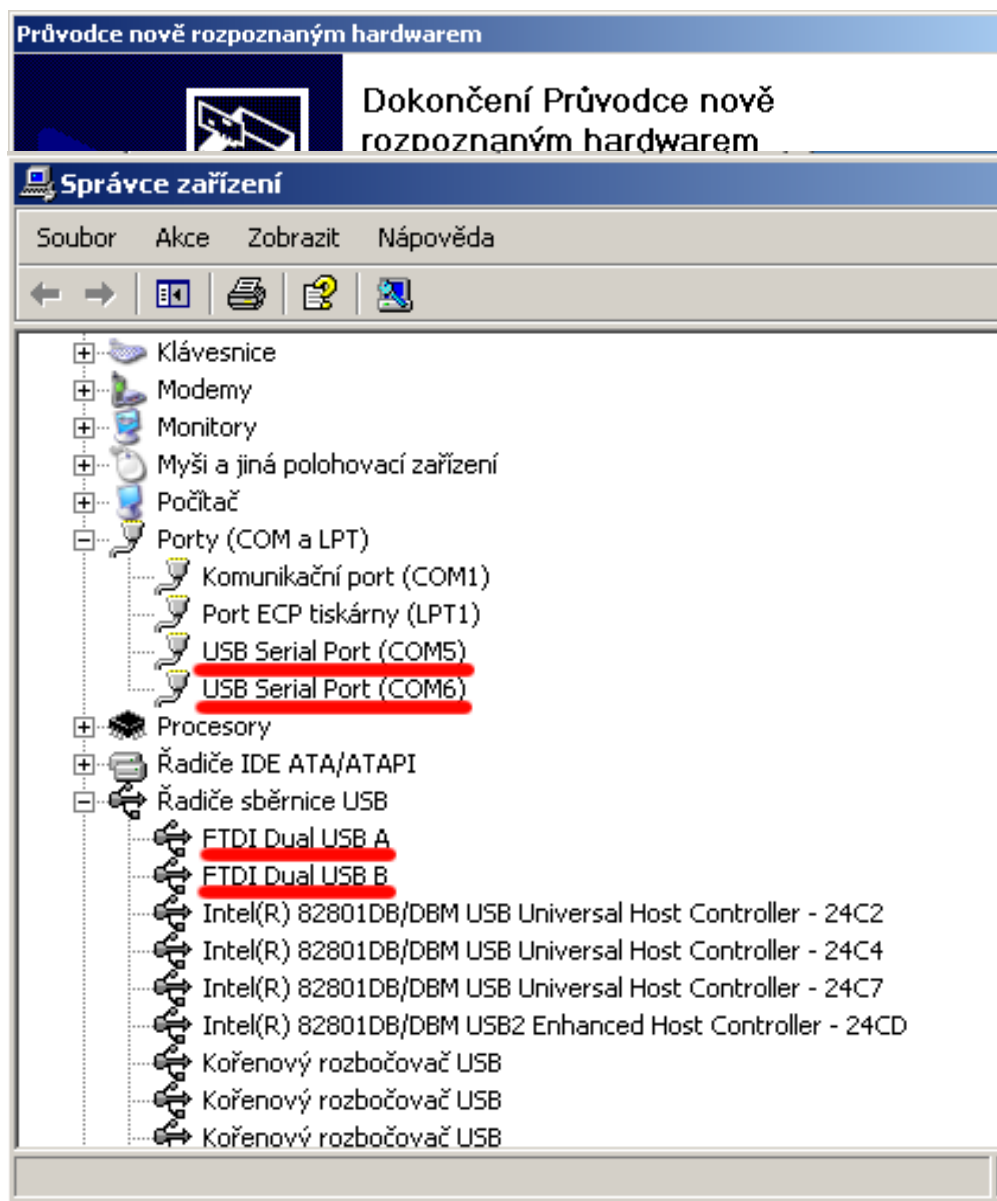
Pokračováním v instalaci tohoto softwaru můžete poškodit nebo omezit správnou funkčnost systému nyní i v budoucnosti. Společnost Microsoft doporučuje instalaci tohoto softwaru nyní ukončit a vyžádat u dodavatele hardwaru software, který úspěšně prošel testem pro získání loga systému Windows.

Storno

Pokračovat

Ukončit instalaci

Pokračujeme v instalaci i přesto, že ovladač nebyl certifikován.



Po instalaci všech ovladačů by měly být v systému vidět dva nové virtuální sériové porty. Na nižším z nich je WINKEY a ovládání klíčování a na vyšším je ovládání TRX. Tímto byla instalace úspěšně dokončena a keyer můžeme otestovat pomocí některého z níže uvedených programů.

Odkazy

N1MM Contest logger <http://pages.cthome.net/n1mm/>

HamradioDeluxe <http://hrd.ham-radio.ch/>

K1EL WinKEY <http://www.k1el.com/>

MixW <http://www.mixw.net/>

Writelog <http://www.writelog.com/>

Více programů které podporují WinKey najdete zde <http://k1el.tripod.com/wkinfo.html>